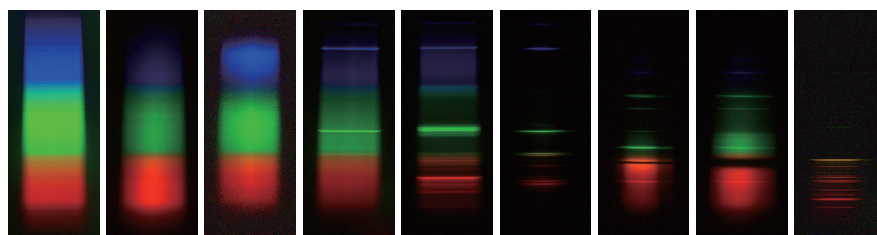


山折り

山折り



青空 白熱電球 白色LED 白色蛍光灯 3色蛍光灯 高圧水銀灯 高圧Na灯1 高圧Na灯2 ネオンランプ

のぞき穴



太陽は直接見ないでください！

切り込み

山折り

切り込み

作りかた

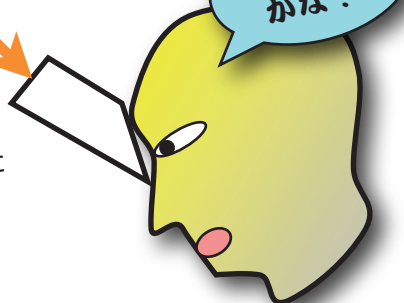
1. 切りとり線にそって、はい色の部分を切りとる。
2. 4ヶ所に切り込みを入れる。
3. おり線にそって、すじを入れる。
4. スリットの線にそって、細い切り込みを入れる。
黒い紙やテープを、すき間をあけてはっても良い。
5. 山折り，谷折りにしたがっておりまげる。
6. ホチキスや両面テープをつかい，組み立てる。
7. CD-ROMを中に入れて，ふたをとじると完成！

使いかた

スリットを光に向けて、のぞき穴に目を近づけてみよう。うまく見つからないときは、分光器を顔にあてたまま、あたまの向きを変えて光を探してみよう。

光を入れる！

みえるかな？



谷折り

組み立て指導：茨城大学理学部



山折り

谷折り

自然科学研究機構 国立天文台 川野元聡

設計・デザイン：

谷折り

谷折り

谷折り

谷折り

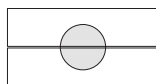
切り込み

山折り

切り込み

ホチキス

スリット部



山折り

ホチキス

CD簡易分光器

CD-ROMデータ記録面での光の回折現象を利用した簡易分光器です。スリット部を光源に向けてのぞき穴から見ると、虹色に分かれた光が見えます。身の回りのさまざまな光を分光してみましょう。

太陽を直接見ると目を痛めるか危険があります。
太陽の光を観察するには、青空や雲、白い紙などの反射を使い、太陽は直接見ないでください。

ホチキス

ホチキス

谷折り